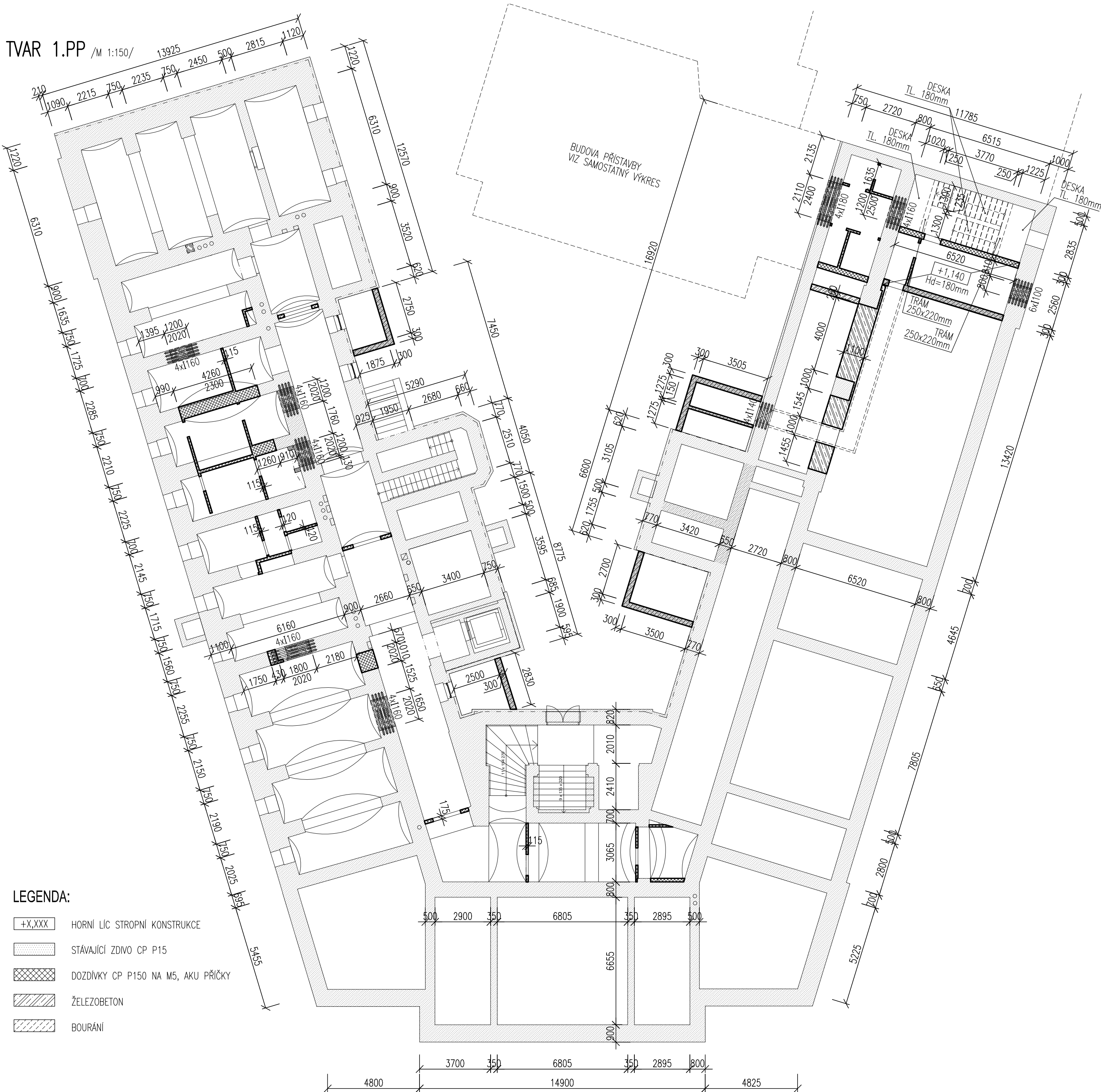


TVAR 1.PP

/M 1:150/



LEGENDA:

- +X,XXX HORNÍ LIC STROPNÍ KONSTRUKCE
- STÁVAJÍCÍ ZDIVO CP P15
- DOZDÍVKY CP P150 NA M5, AKU PŘÍČKY
- ŽELEZOBETON
- BOURÁNÍ

POZNÁMKY:

- STÁVAJÍCÍ ROZMĚRY OBJEKTU PŘEVZATY ZE STAVEBNÍ ČÁSTI DOKUMENTACE, PŘED PROVÁDĚNÍM PRACÍ (BOURÁNÍ, DOZDÍVKY) JE NUTNÉ OVĚŘIT SKUTEČNÉ ROZMĚRY UPRAVOVANÝCH ČÁSTÍ BUDOVY, PŘEDEVŠÍM PRŮBĚH KOMINOVÝCH PRŮDUCHŮ V NOSNÉM ZDIVU (VLIV NA OSAZENÍ NOVÝCH PŘEKLADŮ V BUDOVANÝCH PROSTUPECH)
- POKUD BUDOU KOMINOVÉ PRŮDUCHY VE STÁVAJÍCÍM ZDIVU PROCHÁZET V MÍSTĚ ULOŽENÍ NOVÝCH OCELOVÝCH NOSNÍKŮ A PŘEKLADŮ BUDE NUTNÉ TYTO PRŮDUCHY ŘÁDNĚ VYČISTIT A ZABETONOVAT
- PŘED BOURÁNÍM PROSTUPŮ JE NUTNÉ NEJPRVE OSADIT OCELOVÉ NOSNÍKY (PŘEKLADY) A JEJICH HORNÍ LIC ŘÁDNĚ DOKLÍNOVAT KE STÁVAJÍCÍ NOSNÉ KONSTRUKCI
- ZA ZDÍVKY VE STÁVAJÍCÍM ZDIVU PROVÁDĚT Z CP P15 NA M5, ZDIVO VE STYČNÉ SPÁŘE PROVÁZAT TRNY Ø8mm V POČTU cca 20ks NA 1m² STYČNÉ PLOCHY ZDIVA, ZA ZDÍVKY V HLAVĚ ŘÁDNĚ DOKLÍNOVAT A PO DOSAŽENÍ 90% PŘEDEPSANÉ PEVNOSTI ZDÍCI MALTY PROVÉST DOINJEKTOVÁNÍ SPÁRY MEZI DOZDÍVKOU A STÁVAJÍCÍM NADPRAŽÍM
- BEZ SOUHLASU STATIKA NELZE PROVÁDĚT DRAŽKY A DALŠÍ PROSTUPY VČETNĚ TRUBKOVÁNÍ, KTERÉ NEJSOU UVEDENY V TÉTO DOKUMENTACI
- NOVÉ ŽELEZOBETONOVÉ SCHODIŠTĚ BUDE VYNAŠENO TRÁMY DO NOSNÉHO ZDIVA, PODESTA A MEZIPODESTA POMOCÍ KAPES DO ZDIVA
- ÚPRAVA STÁVAJÍCÍHO NOSNÉHO ZDIVA – ODSTRANĚNÍ VLHKOSTI (ELEKTROOSMÓZA) A SANAČNÍ OMÍTKY – VIZ STAVEBNÍ ČÁST, SANACE ZDIVA PROTI VLHKOSTI NESMÍ SNIŽIT STÁVAJÍCÍ ÚNOSNOST NOSNÉHO ZDIVA

NAVRŽENO DLE SKUPINY NOREM ČSN EN

TOLERANČNÍ TŘÍDA 1 - DLE ČSN EN 13670

TŘÍDA OŠETŘOVÁNÍ 2

TŘÍDA PROVEDENÍ EXC2, DLE ČSN EN 1090-2

BETON C25/30-XC1(CZ, F.1.1)-CI 0,40-Dmax 16-S3 (SCHODY, STĚNA, STROP)
C25/30-XC4, XF1(CZ, F.1.1)-CI 0,40-Dmax 16-S3 (ANGLICKÉ DVORKY)

VÝZTUŽ: B 500B

ZDIVO: STÁVAJÍCÍ CIHLA PLNÁ P15 NA M0,4 (ODHAD DLE STP BUDOVY C)
DOZDÍVKY CIHLA PLNÁ P15 NA M5,0 (MALTA S PŘÍSAĐOU NA SNIŽENÍ SMRŠTĚNÍ)

OCEL: S 235 JR

POVRCHOVÁ ÚPRAVA OCELI NA STUPEŇ KOROZNÍ AGRESIVITY C2

(ZABUDOVANÁ OCEL – PŘEKLADY, NOSNÍKY)

ZNAČKA	DATUM	PŘEDMĚT REVIZE	REVIZI PROVEDL
REVIZE			

±0,000 = 232,649 m n.m.

Souřadnicový systém: S-JTSK
Výškový systém: Bpv

KOOPERACE VE SPECIÁLNÍ PROFESI	ADRESA	KOOPERUJÍCÍ FIRMA
STAVEBNĚ KONSTRUKČNÍ ČÁST	Žitkova 5, 602 00 Brno	JP STATIKA, sro IČO 255 32 723 ŽITKOVA 5, 602 00 BRNO
ZODPOVĚDNÝ INŽENÝR PROJEKTU	INŽENÝR NÁVRHU / ZPRACOVAL	
Ing. Václav Příkrýl	Ing. Vladimír Pulec	

Tento dokument požívá ochrany dle zákona č. 121/2000 Sb. (Autorský zákon)
Originál tohoto výkresu a návrh řešení na něm zobrazený je majetkem autora a firmy Architekti Hruša & spol., Atelier Brno, s.r.o.
Tento výkres nesmí být - výjma zřejmého účelu, pro nějž byl pořízen - používán a žádným způsobem nerespektujícím ustanovení Autorského zákona nebo dohodu klienta a hlavního architekta (autora) poskytnut třetí osobě.

HLAVNÍ ARCHITEKT (AUTOR) :	prof. Ing. arch. PETR HRUŠA	FIRMA	
VEDOUČÍ PROJEKTU / HLAVNÍ INŽENÝR PROJEKTU (HIP)	ZODPOVĚDNÝ PROJEKTANT / ZPRACOVAL	Architekti Hruša & spol., Atelier Brno, s.r.o. Žitkova 5, 602 00 Brno tel. 541 243 829, fax 541 243 831 E - mail : info@atelierbrno.cz http://www.hrusa-atelierbrno.cz IČO 255 175 62, DIČ CZ 255 175 62 Obchodní rejstřík oddíl C, vložka 29562	
prof. Ing. arch. PETR HRUŠA / Ing. arch. Petr Levý	Ing. arch. Kateřina Holmanová Ing. arch. Lucie Jestřabová		
	Ing. Kateřina Přihlová Bc. Lukáš Hodek		
KLIENT ZAKÁZKY :	INVESTOR ZAKÁZKY :	KONTROLA	
Univerzita Hradec Králové Roklanského 62 500 03 Hradec Králové	Univerzita Hradec Králové Roklanského 62 500 03 Hradec Králové		
FÁZE (STUPEŇ DOKUMENTACE)		Ing. arch. VÍT ZENKL	
DOKUMENTACE PRO VYDÁNÍ STAVEBNÍHO POVOLENÍ			
NÁZEV ZAKÁZKY (DÍLO)	Modernizace a rekonstrukce budov B a C Univerzity Hradec Králové, náměstí Svobody		
ČÁST DOKUMENTACE	DATUM	02/2019	
D.1.2 STAVEBNĚ KONSTRUKČNÍ ČÁST	ZAKÁZKA ČÍSLO	16052	
DOKUMENT (VÝKRES)	OBJEKT	BUDOVA "B"	
BUDOVA "B" UHK, parc. č. st. 425, 1588	MĚŘÍTKO	1/150	
STÁVAJÍCÍ BUDOVA - 1.PP	Č. VÝKRESU / REVIZE	PARÉ	
	D.1.2.09		